

藤女子大学 文学部

日本語・日本文学科
進学説明会

2024年6月8日





本日のプログラム

第1部 13:30～14:30

1) 年内入試日程について

2) 総合型入試 古典編

第2部 14:40～16:00

1) 総合型入試 近現代文編

2) 個別質問コーナー

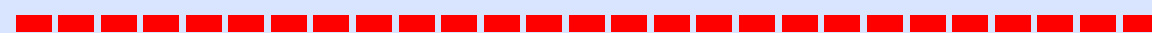
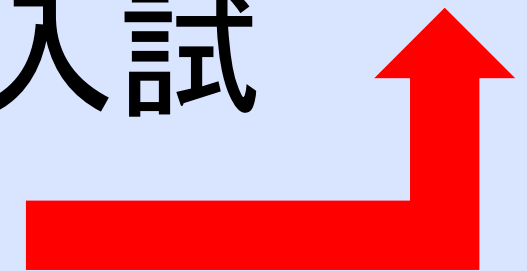


入試日程について

2025年度 藤女子大学 文学部 日本語・日本文学科入試日程

年内入試

2024年10月26日(土)	総合型入試
2024年11月16日(土)	推薦型入試






年内入試



年内入試に関する特記事項

- 年内入試とは？
→ 総合型入試、推薦型入試
 - 年内入試の場合は藤女子大学**専願**となる。
 - 年内入試で受験した学科を年明けの入試でも受験する場合、**受験料は無料**。
- 

2025年度 総合型入試

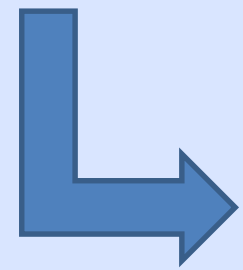
- 2024年10月26日（土）
課題（事前提出）＋面接
- 面接は提出された課題について20分程度。
- 課題提示、課題についての説明
掲載期間：2024年9月14日（土）
～10月26日（土）

2025年度 推薦型入試

● 2024年11月16日（土）

出願時：大学入学希望理由書

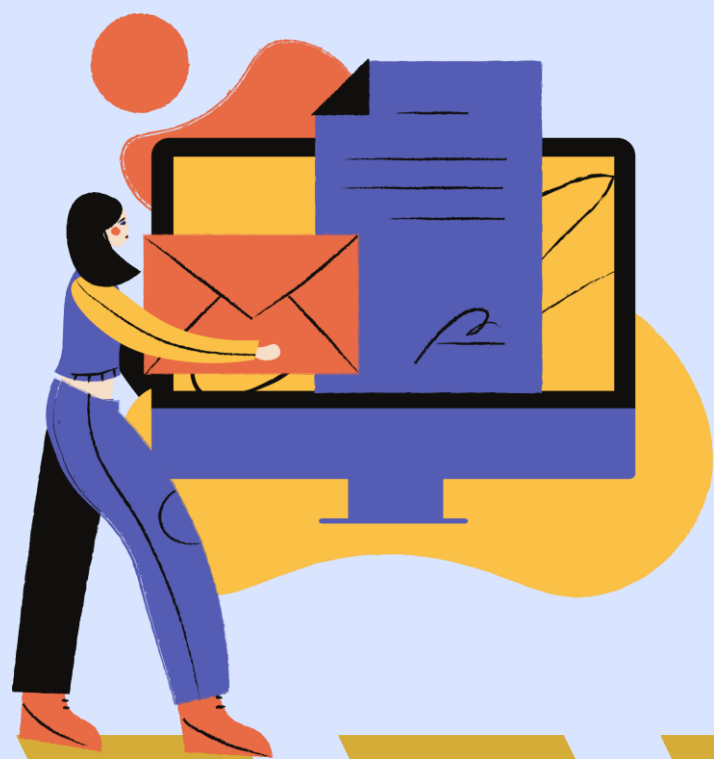
試験：小論文、面接



①内容理解

②自身の見解

「受験生ナビ」
Q&Aを
ぜひご覧ください



総合型入試について

総合型入試
定員

募集定員

・ 20名



総合型入試 課題



タイプ I : 創作

- ・それ自体は作品として完結している、ある作品の続きを自由に創作する。
- ・作品は原則として小説。
近代以前のものからの場合もあり。
→ 現代文で続きを書けばOK
- ・自由な想像力、創作力に加え、
原テキストとの整合性が重要。

総合型入試 課題

タイプⅡ：調査報告

- ・ある文章、人物、地域、時代、テーマ等に関してレポートを作成する。
- ・「～世紀の・・・について」のような比較的広いテーマが設定される。
- ・教科書や国語便覧等の資料集、書籍、信頼できるインターネット情報などの活用による調査・資料解析・問題把握を期待。



分量など

総合型入試 課題

- ・ おおよそ
2,000字～4,000字
- ・ ワードプロソフト（Wordなど）
による打ち込みでも手書きでも
可。
- ・ 打ち込みの場合も、改行など
のルールは原稿用紙のそれに準
じる。

